

Operační technika

Náhrada baze 1. MTC

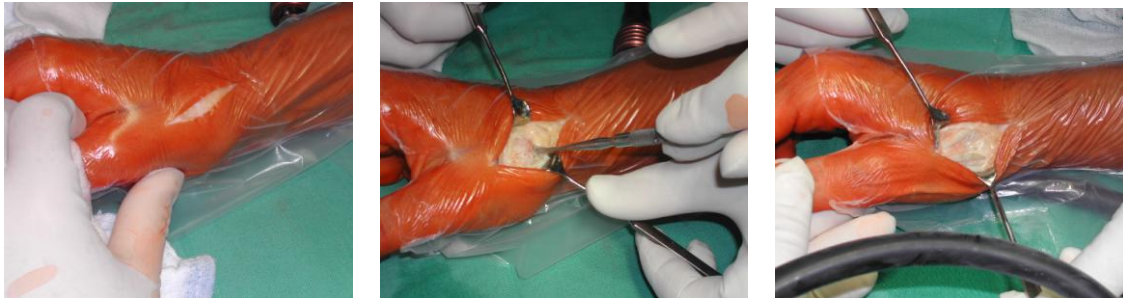


Operační technika

Náhrada baze 1. MTC

S. Popelka, J. Pech, D. Veigl

Operujeme v celkové nebo svodné anestezii v turniketě. Používáme radiální přístup, po protěti kůže a podkoží pronikáme mezi šlachou m.abduktor pollicis longus a šlachou m. extensor pollicis brevis ke kloubnímu pouzdru CMC kloubu palce. V podkoží je nutné šetřit senzitivní větev nervus radialis a v proximální části operační rány u os trapezium je nutné se vyvarovat poranění a. radialis.

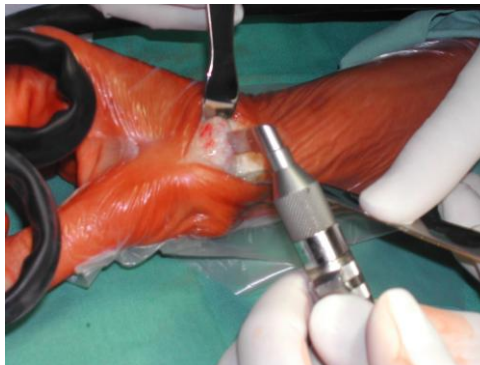


Kloubní pouzdro podélně protneme a uvolníme od baze I. MTC a od os trapezium. Uvolněné kloubní pouzdro chráníme pro následnou suturu po implantaci. Uvolníme šlachu m. abductor pollicis longus.

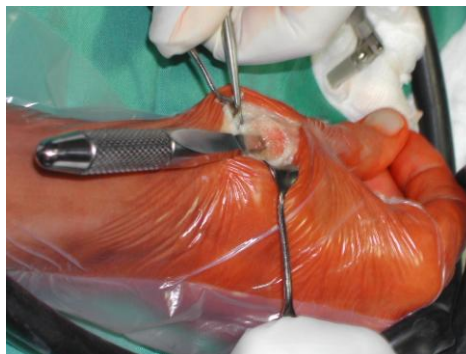
Odstraníme synovii pokud je přítomna a odstraníme všechny okrajové osteofyty při okraji baze I. MTC a na okrajích kloubní plochy os trapezium. Postupně uvolníme bázi metakarpu a provedeme luxaci kloubu.



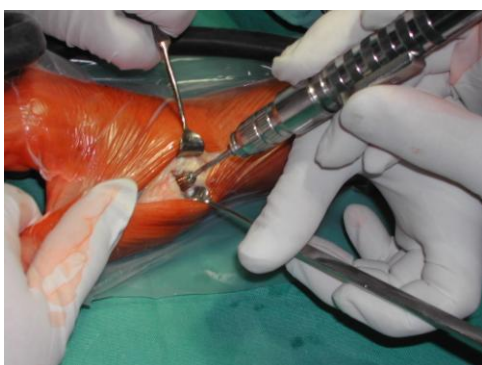
Po luxaci metakarpu provedeme resekci jeho baze. Nyní je důležité odstranit i osteofyty na vnitřní straně metakarpu. Ponechaný osteofyt v této lokalizaci může způsobit luxaci implantátu v pooperačním období.



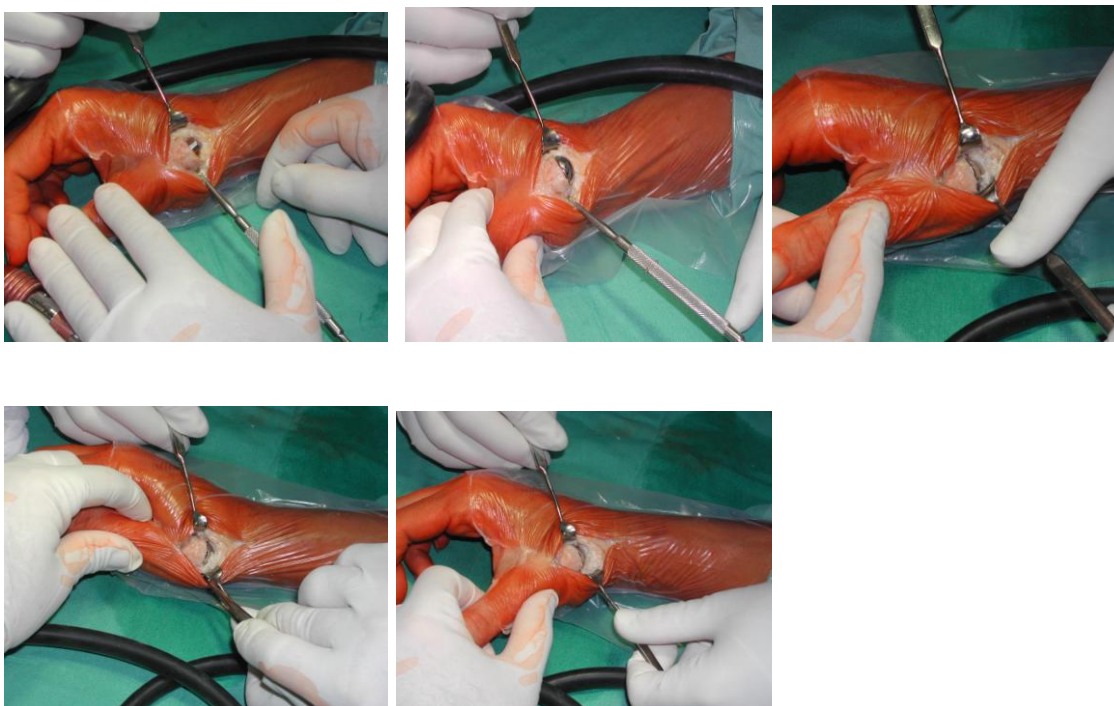
Po resekci vyrašplujeme dřeňovou dutinu MTC pro dřík endoprotézy. K dispozici jsou zatím 2 velikosti dříků. Rašple používáme stejné jako při náhradě MCP kloubu ruky.



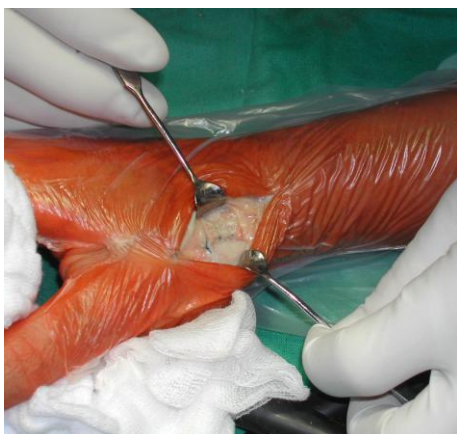
Frézou upravíme kloubní plochu trapezia a provedeme zahloubení v trapeziu pro hlavičku implantátu.



Zkušebními implantáty vyzkoušíme velikost hlavičky a dříku. Vyzkoušíme pohyb a stabilitu implantátu. Pak provedeme implantaci originální náhrady. Nejprve implantujeme dřík a pak příslušnou velikost hlavičky.



Transosálně přišijeme šlachy m. abductor pollicis longus k bazi MTC. Někdy je vhodné ještě před zavedením díšku endoprotézy si vytvořit malým vrtáčkem otvor v kosti pro suturu této šlachy. Provedeme suturu kloubního pouzdra. Zavádíme jeden odsavný drén. Po operaci palec fixujeme v sádrové dlaze asi na 4-5 týdnů. V poslední době, kdy při operaci je stabilita implantátu dobrá a sutura měkkých tkání je pevná ponecháváme palec i bez sádrové fixace.



Výrobce _ Producer

MEDIN Orthopaedics, a.s.
Jinonická 329
Praha 5 – Jinonice
PSČ 150 0 7
IČO 27172538
DIČ CZ27172538

centrála

Tel.: **251 045 306**
Fax: **251 042 121**
E-mail: ortho@medin.cz

Distributor _ Distributor

ENDOIMPLANT, spol. s.r.o.
Na Pískách 13
Praha 6
PSČ 160 00
IČO 17049962
DIČ CZ17049962

prodej

Česká republika
Tel.: **233 326 500**
Fax: **233 321 681**
E-mail: centrum@endoimplant.cz

www.endoimplant.cz

Distributor _ Distributor

MEDIN, a.s.
Vlachovická 619
Nové Město na Moravě
PSČ 592 31
IČO 43378030
DIČ CZ43378030

centrála

Tel.: **566 684 111**

prodej

Česká republika
Tel.: **566 684 327-8**
Fax: **566 684 384**

E-mail: prodej@medin.cz

prodej

Slovenská republika

Tel.: **00420 566 684 332**
Fax: **00420 566 684 385**
E-mail: export@medin.cz

Export

Ph: **00420 566 684 336**
Fax: **00420 566 684 385**
E-mail: export@medin.cz

www.medin.cz