

## MEDIN - HLAVICE KYČELNÍ

Provedení - aplikace:

- totální náhrada kyčelního kloubu
- částečná náhrada kyčelního kloubu

NÁHRADA KYČELNÍ HLAVICE  
MEDIN KOVOVÁ  
MEDIN KERAMICKÁ  
MEDIN CEP  
MEDIN CEP BIPOLÁRNÍ

**MEDIN**  
ORTHOPAEDICS

## MEDIN kovová a MEDIN keramická

Základní tvar kyčelní hlavice je tvořen kulovou plochou. Pro zvláště dlouhé provedení je hlavice prodloužena válcovou částí pro zajištění minimální délky úložné kuželové plochy. Pro uchycení na femorální komponentu kyčelního kloubu je použito samosvorného kužele.

**Kyčelní hlavice** se vyrábějí ve velikostech průměru 32 mm a 28 mm. Samosvorné kužely pro uchycení na kyčelní dřík jsou v poměru průměrů 14/16 a 12/14 (úhel  $5^{\circ}43'30''^{+5}$ ).

**Kovové hlavice** jsou dodávány v základních délkách „S“, „M“, „L“ a prodloužených „XL“ případně „XXL“.

**Keramické hlavice** jsou vyráběny v délkách „S“, „M“, „L“ a kuzelem pro uchycení na kyčelní dřík v poměru průměrů 12/14 (úhel  $5^{\circ}43'30''^{+5}$ ).

**Kovové náhrady** hlavice kyčelního kloubu jsou vyráběny z běžně užívaných materiálů tak, aby je bylo možné použít v kombinaci s femorální komponentou kyčelního dříku bez nutnosti kombinace různých druhů materiálů. Pro kovové hlavice jsou použity následující materiály: nerezavějící ocel FeNiCr dle ISO 5832/1 a ISO 5832/9, slitina CoCrMo dle ISO 5832/4 a slitina Ti6Al4V (ISO 5832/3), opatřená na kontaktní ploše povlakem odolným proti otěru (např. keramickým povlakem Carbon Inert).

**Keramické náhrady** hlavice kyčelního kloubu jsou vyráběny ze slitutého mikrozrnného polykrystalického korundu, který odpovídá normě ISO 6474.



## MEDIN CEP a MEDIN CEP Bipolární

Základní tvar kyčelní hlavice je tvořen kulovou plochou, která nahrazuje stykovou plochu kyčelní hlavice. CEP hlavice je zhotovena jako jeden díl, hlavice CEP Bipolární je naopak nerozebíratelně složena ze tří samostatně vyrobených komponent – kovového pláště kulového tvaru, PE vložky a vnitřní kovové hlavice, opatřené pro

uchycení na femorální komponentu kyčelního kloubu, stejně jako hlavice CEP, samosvorným kuzelem.

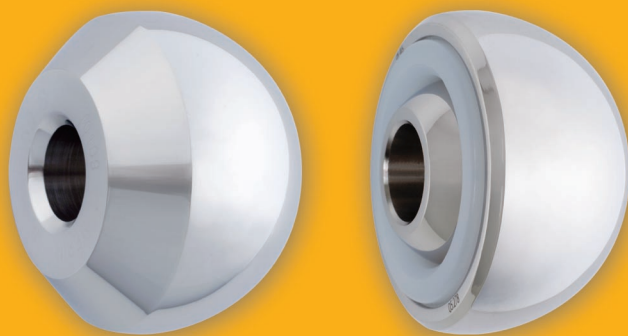
**Kyčelní hlavice CEP** jsou vyráběny v délce „S“ ve velikostech průměru 40 mm až 60 mm (dle objednávky též „M“ a „L“).

**CEP Bipolární hlavice** jsou vyráběny v délkách „S“, „M“, „L“ (na zvláštní objednávku prodloužená délka „XL“), ve velikostech průměru 42 až 58 mm. Velikosti průměru obou typů hlavice jsou odstupňovány po 2 mm. Samosvorné kužely pro uchycení na kyčelní dřík mají poměr průměrů 12/14 (úhel  $5^{\circ}43'30''^{+5}$ ).

**Použité materiály:** Hlavice CEP a CEP Bipolární jsou vyráběny ze standardně užívaných materiálů tak, aby je bylo možné použít v kombinaci s femorální komponentou kyčelního dříku bez nutnosti kombinace různých druhů materiálů.

**Kovové hlavice CEP** jsou vyráběny z nerezavějící oceli FeNiCr dle ISO 5832/1 a ISO 5832/9.

**Kovové CEP Bipolární hlavice** jsou vyráběny z nerezavějící oceli FeNiCr dle ISO 5832/1 a ISO 5832/9 a PE vložky z nízkotlakého vysokomolekulárního polyethylenu (UHMWPE) dle ISO 5834/2.



### Použití hlavice MEDIN:

Kyčelní hlavice MEDIN lze aplikovat na dříky u kterých výrobce uvádí úhel samosvorného kužele  $5^{\circ}43'30''^{+5}$  (mínusová tolerance úhlu) a shodné jmenovité rozměry průměrů kuželů.

### Upozornění:

Kovové náhrady hlavice kyčelního kloubu vyrobené z nerezavějící oceli FeNiCr, nesmějí být použity v kombinaci s jinými materiály kyčelního dříku, hlavice ze slitiny CoCrMo a Ti nelze kombinovat s kyčelními dříky FeNiCr a hlavice ze slitiny Ti6Al4V je vhodné používat především na kyčelní dříky vyrobené ze slitiny Ti.

### Kontraindikace:

- infekční onemocnění nebo lokální infekce
- závažné neuromuskulární nebo cévní onemocnění
- alergie na použité materiály

Výrobce: MEDIN Orthopaedics, a.s., Jinonická 329, 150 07 Praha 5 - Jinonice, Tel.: 251 043 540, Fax: 251 042 121, e-mail: ortho@medin.cz

Distributor:

**MEDIN, a.s.**

Vlachovická 619

592 31 Nové Město na Moravě

Czech Republic

IČO 43378030

DIČ CZ43378030

prodej

Česká republika

Tel.: 566 684 327-8

Fax: 566 684 384

e-mail: prodej@medin.cz

www.medin.cz

prodej

Slovenská republika

Tel.: 00420 566 684 332

Fax: 00420 566 684 385

e-mail: export@medin.cz

Distributor:

**Endoimplant spol. s r.o.**

Na Pískách 13

160 00 Praha 6

Czech Republic

IČO 17049962

DIČ CZ17049962

prodej

Česká republika

Tel.: 233 326 500

Fax: 233 321 681

e-mail: centrum@endoimplant.cz

www.endoimplant.cz